

DIE INNERE GLIEDERUNG DER EIDGENOSSENSCHAFT (bis 1797)

- Orte:
- Länderort (L.O.)
 - Zugewandter Ort (Z.O.)
 - Städteort (S.O.)

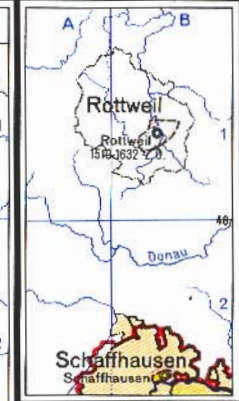
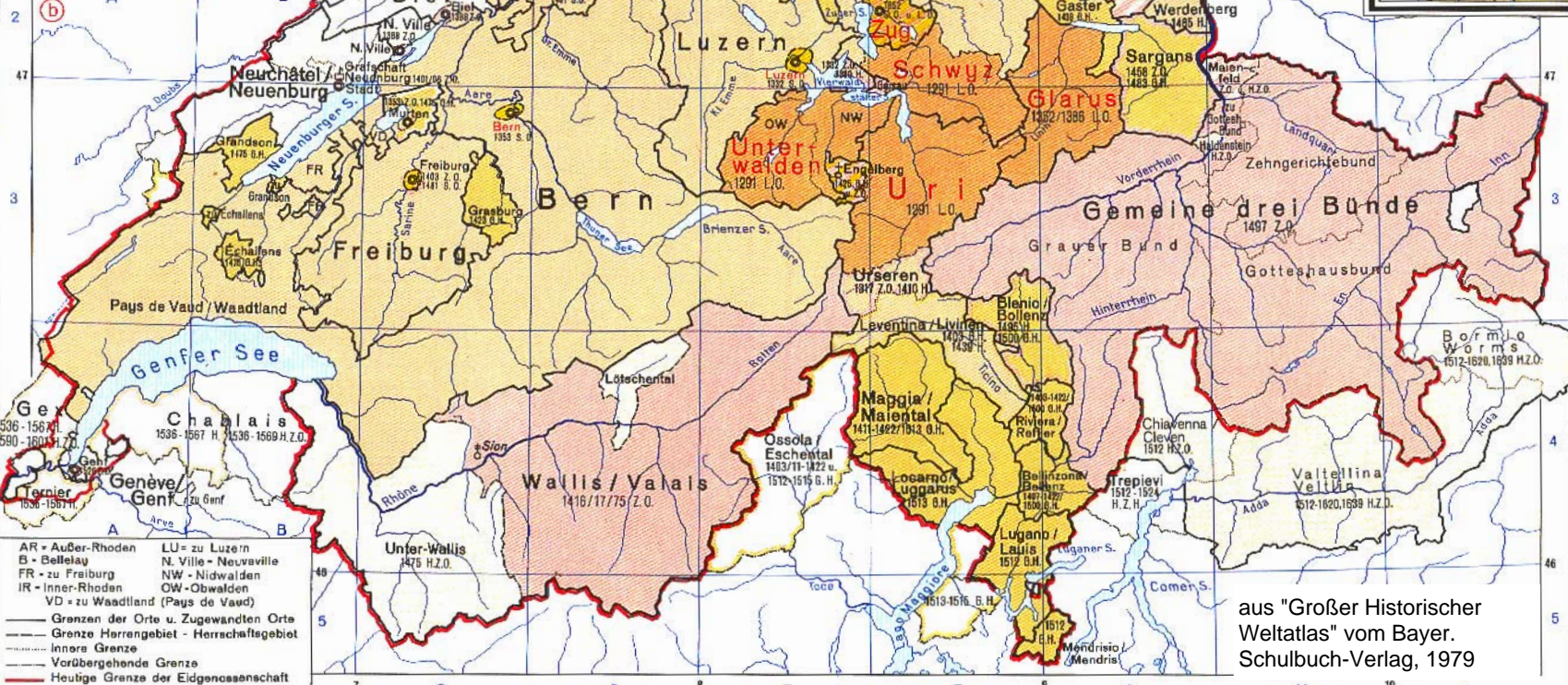
- Untertanenlande:
- Herrschaft eines Ortes (H.)
 - Herrschaft eines zugewandten Ortes (H.Z.O.)
 - Gemeine Herrschaft mehrerer Orte (G.H.)

Die 8 Orte (1353) sind durch rote Beschriftung hervorgehoben

Die 13 Orte (seit 1513)

Randfärbung bedeutet vorübergehendes Verhältnis
Schraffur bedeutet Mischform

Meyer



- AR = Außer-Rhoden
 - B = Bellelay
 - FR = zu Freiburg
 - IR = Inner-Rhoden
 - VD = zu Waadtland (Pays de Vaud)
 - LU = zu Luzern
 - N. Ville = Neuvville
 - NW = Nidwalden
 - OW = Obwalden
- Grenzen der Orte u. Zugewandten Orte
 - - - Grenze Herrengebiet - Herrschaftsgebiet
 Innere Grenze
 - - - Vorübergehende Grenze
 = = = Heutige Grenze der Eidgenossenschaft

Maßstab 1:1500000

aus "Großer Historischer Weltatlas" vom Bayer. Schulbuch-Verlag, 1979